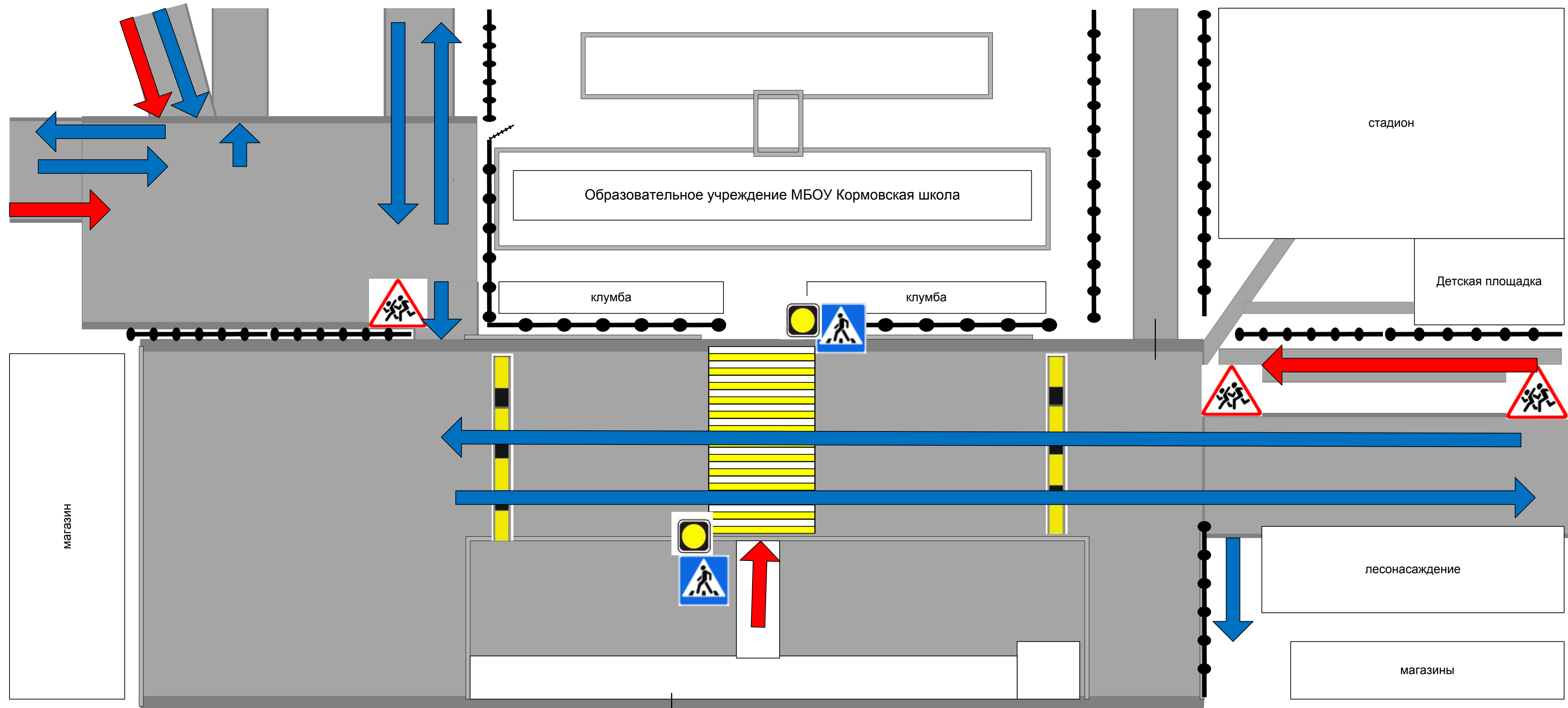


План-схема образовательного учреждения
 Район расположения образовательного учреждения, пути движения транспортных средств и детей (обучающихся, воспитанников)
 МБОУ Кормовская школа



Условные обозначения

- | | | | | | | | |
|---|--------------------------|---|--|---|---|---|------------|
|  | Пешеходный переход |  | Дорожный знак 1.23 "Дети" |  | Дорожный знак 5.19.1 «пешеходный переход» |  | ограждение |
|  | бордюр |  | Движение транспортных средств |  | Движение детей (учеников) в (из) образовательное учреждение | | |
|  | Искусственная неровность |  | Желтый светофор нерегулируемого пешеходного перехода | | | | |